

売買
一戸建

2800 万円
(税込)

伊予鉄道高浜線 梅津寺

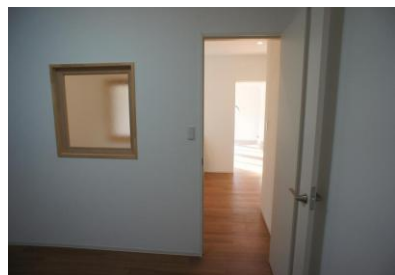
歩3分

所在

愛媛県松山市梅津寺町1340-1



建物	構造/階数	木造1階地下1階建(軸組工法)
	延床面積	131.06㎡(登記)
	間取り	3LDK
土地	完成時期	1978年3月
	土地面積	471.88㎡(登記)
	道路	南西3.9m幅、北東2m幅
	権利	所有権
	都市計画/用途地域	1種住居
	建ぺい率/容積率 その他制限	60%・200% 宅地造成工事規制区域
駐車場	カースペース	
設備	設備:公営水道、個別浄化槽、個別LPG	
現況	中古	
引渡	相談	
備考	海が見える地下倉庫のある平屋/分譲中/私道負担:無/総戸数:1戸/販売戸数:1戸/●リフォーム:2023年10月完了(水回り設備交換:キッチン・トイレ、内装リフォーム:壁・床・全室、その他:間取り)、2025年1月完了(その他リフォーム:外壁・屋根・庭、倉庫)※年月は一番古いリフォーム箇所を表します/駐車2台可/土地100坪以上/LDK18畳以上/オーシャンビュー/システムキッチン/陽当り良好/閑静な住宅地/角地/庭/バリアフリー/南庭/通風良好	



物件コード 76604643

情報公開日 2025年1月10日

図面と状況が異なる場合は現状を優先させていただきます

西日本不動産(株)松山支店

TEL 089-909-9666

愛媛県松山市本町2-4-31 M'sGROUP.BLD 203

国土交通大臣(2)第009438号

取引態様	選任媒介
報酬形態	分かれ
手数料	3%+6万円+消費税