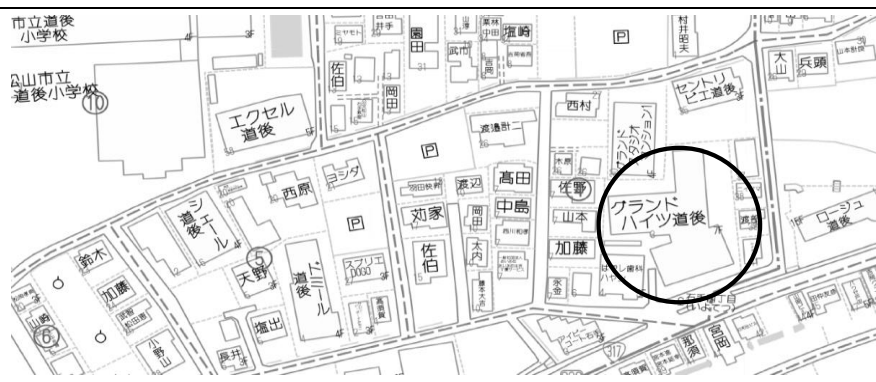
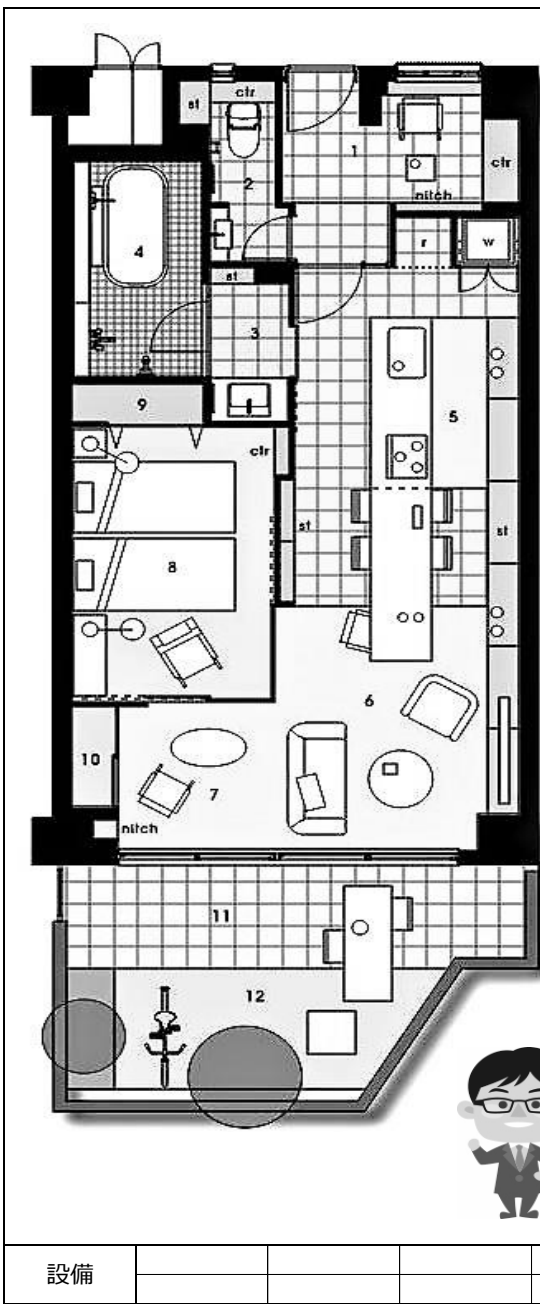


物件概要

種目	中古マンション			
価格	690	消費税	税込	
	万円	内消費税額	万円	
所在	松山市 石手4丁目4-3 まうやまいして			
建物名称	グランドハイツ道後	103号室		
交通	伊予鉄道城南線 道後公園 駅 徒歩 17分			
	バス 石手4丁目バス 停 徒歩 1分			
	小学校区 道後小学校 中学校区 道後中学校			
建物	構造	RC造 地上 8階 地下 1階 1階部分		
	間取	1 LDK		
	間取内訳	和(帖)		
		洋(帖)	6	
	面積	DK	帖	サベールーム 帖 帖
		内法	61.52 m ²	バルコニー 0 m ²
	建築年月	昭和50年 3月築	壁芯	64.52 m ² 専用庭 13 m ²
		引渡	相談	
	販売戸数	74 戸		
	土地	総面積	2103.49 m ²	持分 512778分の6452
土地権利		所有権		
借地期間		年 月	地代 円/月	
契約満了日		年 月 日		
満了日		保証金 円	権利金 円	
都市計画		都市計画区域内		
用途地域		第1種中高層住居専用地域		
管理	建ぺい率	60 %	容積率 200 %	
	組合	有	管理形態 全部委託	
	管理会社	日本ハウズイング		
	事務所	有	管理人 日勤	
	管理費	8000 円/月	税込	
現況	積立金	10000 円/月		
	駐車場	有	3000 円/月	
備考	2005年に大胆リノベーション			
取引態様	媒介	委任方式	一般	



- ☆専有面積61.52m²を大胆に1LDKにリノベーションした間取り!
- ☆1階住戸につき専用庭有、使用料0円(令和4年7月末)で戸建て感覚!
- ☆おひとり様~2人で住むにはちょうどいい間取り
- ☆浴室は広く大胆なタイル張りで置き型浴槽も大きめサイズ
- ☆玄関入ってすぐのちょっとした空間がゆとりを醸し出します
- ☆料理をたくなるキッチンの配置と壁面収納は便利です
- ☆キッチン横に洗濯機置き場がある家事動線も良い、扉で隠すことも可能です
- ☆トイレも広く、手洗い水洗もあるので帰宅してすぐ手洗いも可能です
- ☆大胆な部屋割にご案内する方皆さま驚かれます
- ☆ご案内は弊社担当者が詳しく説明をしながら案内をさせていただきます。

◎駐車場は地下の屋根付きになります。今回販売の部屋に駐車場の権利が付いてきますが月々3,000円の負担があります。(令和4年7月末現在)
 ◎令和3年度の固定資産税は61,800円でした。
 ◎仲介物件となりますので仲介手数料が必要となります。
 ◎2005年に大胆なリノベーション工事をを行い、所有権の移転後も皆様綺麗に使用されておりますが、経年変化は多少がございます、中古物件ということをご理解をよろしくお願

流通コード	TEL 089-909-9666	FAX 089-909-9606
手数料区分	なし	率 3 % 金額 万

免許番号 国土交通大臣 (1) 第 9438 号 住所 松山市本町2丁目4-31M's GROUPビル2階

西日本不動産株式会社 松山支店

ネット公開	情報誌	他社ネット公開 (右サイト以外は可)	案内図公開	間取公開	他社広告掲載 要相談	登録受付 No.
N : 非公開	N : 非掲載		写真公開	その他公開		